

Inbjudan

Kappsegling: GP 2 2017, Zoom 8, Stockholm

Datum: 13-14/5 2017

Arrangör: Stockholms Segelsällskap, Riddarfjärden Stockholm

1. Regler

- 1.1 Kappseglingen genomförs i överensstämmelse med reglerna så som de är definierade i Kappseglingsreglerna (KSR) och med Appendix S. Seglingsföreskrifterna består av föreskrifterna i KSR Appendix S. Standardseglingsföreskrifter, och kompletterande seglingsföreskrifter kommer att finnas på den officiella anslagstavlan som är placerad på baksidan av klubbhuset bredvid omklädningsrummen.
- 1.2 Alla båtar kan komma att, i enlighet med World Sailing Regulation 20, föra reklam vald och tillhandahållen av arrangören.

2. Villkor för att delta

- 2.1 Den tävlande ombord som har ansvaret ska vara medlem av en klubb som är ansluten till sin nationella myndighet.
- 2.2 Varje tävlande båt ska vara ansvarsförsäkrad.
- 2.3 Tävlande deltar i regattan helt på egen risk. Se KSR 4, Besluta att kappsegla. Den arrangerande myndigheten accepterar inget ansvar för sak- eller personsador som någon råkat ut för i samband med eller före, under eller efter regattan.
- 2.4 När vattentemperaturen understiger +14°C ska tävlande ha på sig kläder som ger gott skydd mot nedkylning i vatten, t.ex. våtdräkt eller torrdräkt.

3. Anmälan

- 3.1 Anmälan ska göras senast den 10/5 på Stockholms segelsällskaps hemsida www.stockholmssegelsallskap.se
- 3.2 Anmälan ska innehålla uppgifter om rorsman, segelnummer, klubb, samt kontaktuppgifter till målsman.
- 3.3 Anmälningsavgiften är 400 kr och betalas vid anmälan.

4. Registrering och besiktningskontroll

- 4.1 Registrering ska göras på tävlingsexpeditionen senast kl.10.00 den 13/5.
- 4.2 Mätbrev ska kunna visas upp innan en båt kappseglar.
- 4.3 Tävlade som är ansvarig ombord ska i enlighet med Svenska Seglarförbundets föreskrift i AppS 1 kunna verifiera giltig tävlingslicens från SSF innan båten kappseglar.
- 4.4 En båt eller utrustning kan när som helst besiktigas avseende överensstämmelse med reglerna. På vattnet kan kappsegling och/eller tekniska kommittén instruera en båt att omedelbart bege sig till en föreskriven plats för besiktning.
- 4.5 Skadad eller förlorad utrustning får inte ersättas utan skriftligt tillstånd från kappseglingsskommittén. Begäran om det ska göras till kappseglingsskommittén vid första möjliga tillfälle.
- 4.6 En tävlade i en besättning får inte bytas utan skriftligt tillstånd från kappseglingsskommittén.

5. Tidsprogram

- 5.1 Program
 - Registrering 8.30-9.45
 - Skepparmöte 10.00
 - Tid för första varningssignal lördag 11.00
söndag 10.00
 - Prisutdelning söndag ingen start efter 15.00
snarast efter protesttidens utgång
- 5.2 6 kappseglingar är planerade

6. Genomförande

- 6.1 Regattan genomförs som fleet racing i en rak serie.

7. Kappseglingsområde

- 7.1 Kappseglingarna genomförs på Riddarfjärden

8. Banan

8.1 Banan är en kryss-länsbana

9. Protester och straff

9.1 KSR Appendix P gäller.

10. Poängberäkning

10.1 Lågpoängsystemet i KSR Appendix A gäller med den avvikelsen att vid tre eller färre kappseglingar räknas samtliga.

11. Priser

11.1 Ett pris per var femte deltagare som är anmäld vid anmälningstidens utgång.

12. Regler för stödpersoner

12.1 Stödperson ska sjösätta, förtöja och ta upp sin farkost (coach-båt) enligt anvisningar från arrangören.

12.2 Stödperson ska följa KSR 1, 2 och 55 samt inte utsätta en tävlande för risk att bryta mot KSR 41.

12.3 Under kappsegling får en stödperson inte vara närmare en tävlande än 50 meter vid märken gäller dubbla zonen (6 båtlängder) och väl undan för domarbåt, utom när stödpersonen agerar enligt KSR 1.1.

Datum: 2017-04-11

Namn: Lena Krog-Jensen

Bilaga till inbjudan.

Välkommen till Stockholm på GP 2 för Zoom 8.

Seglingarna äger rum på Riddarfjärden vid Västerbrohamnen, Smedsuddsvägen 13, Stockholm

Sjösättningar av zoom 8 båtar sker i Västerbrohamnen och båtarna ställs på parkeringen inom området under natten, observera att brandgatan måste hållas fri från båtar och bilar.

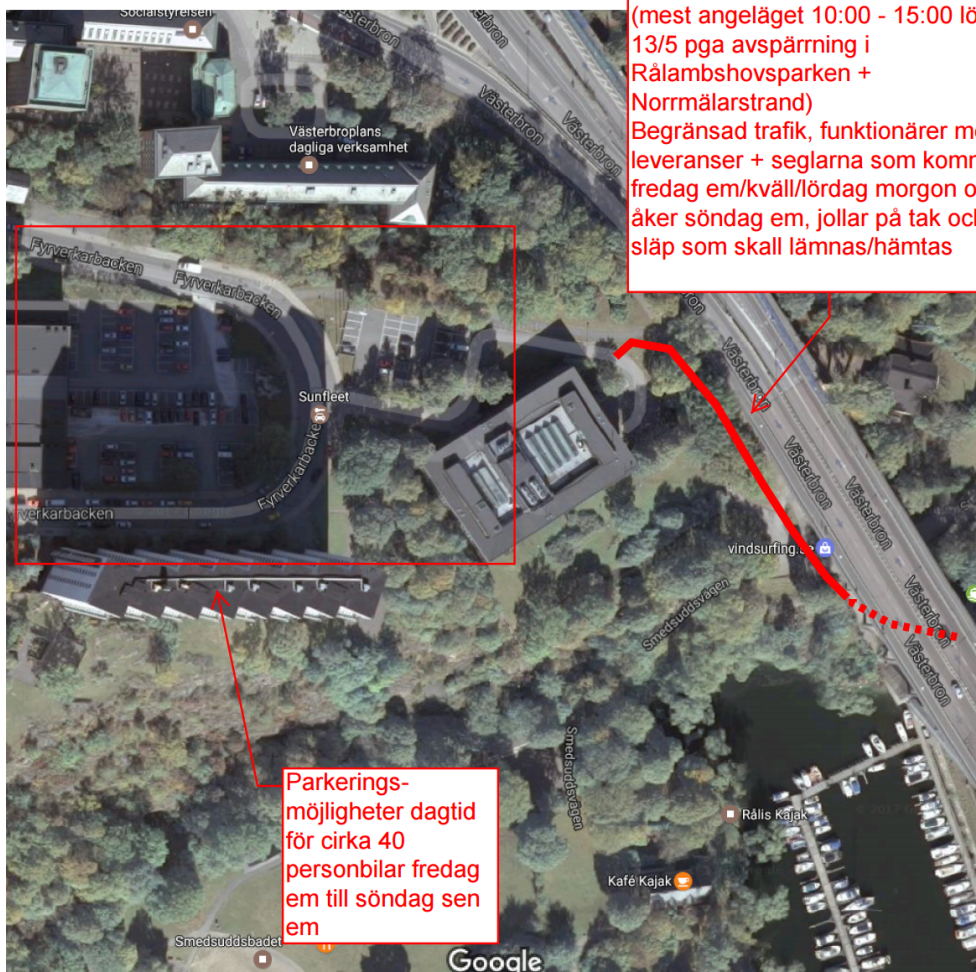
Under lördagen pågår löpartävlingen Kungsholmen runt med start i Rålambshovsparken, och det är begränsade trafikmöjligheter i området under lördagen 10-15. Behöver ni transportera er med bil till området under denna tid måste ni åka ned söder om Västerbron (på gång och cykelstig) enligt bifogad skiss. Parkering av bilar och släp sker längs Rålambshovsleden eller förslagsvis på markerat område i den bifogade skissen.

Sjösättning av följbåtar sker i Bergvik, Bergviksvägen 10, Bromma eller på Långholmen mot Reimersholme. Kontakta Lars Krog-Jensen, tfn 070-441 35 69 om ni önskar sjösätta följbåt på Långholmen.

Under dagen finns kiosk i hamnen, mat serveras till funktionärer under tävlingen och hamburgare till deltagare, medföljande och funktionärer efter målgång. Hamburgare kostar 60 kr för medföljande. Möjlighet till swish betalning kommer att finnas.

Till kvällen är Boule bar bokad för middag för de som önskar delta. Man anmäler sig via facebook där inbjudan kommer att gå ut.

Google Maps



Tillfart till kappsegling vid västerbrohamnen helst 12:00 fredag 12/5 - 17:00 söndag 14/5

(mest angeläget 10:00 - 15:00 lördag 13/5 pga avspärning i Råambshovsparken + Norrmälarstrand)
Begränsad trafik, funktionärer med leveranser + seglarna som kommer fredag em/kväll/lördag morgon och åker söndag em, jollar på tak och släp som skall lämnas/hämtas

Parkerings-
möjligheter dagtid
för cirka 40
personbilar fredag
em till söndag sen
em